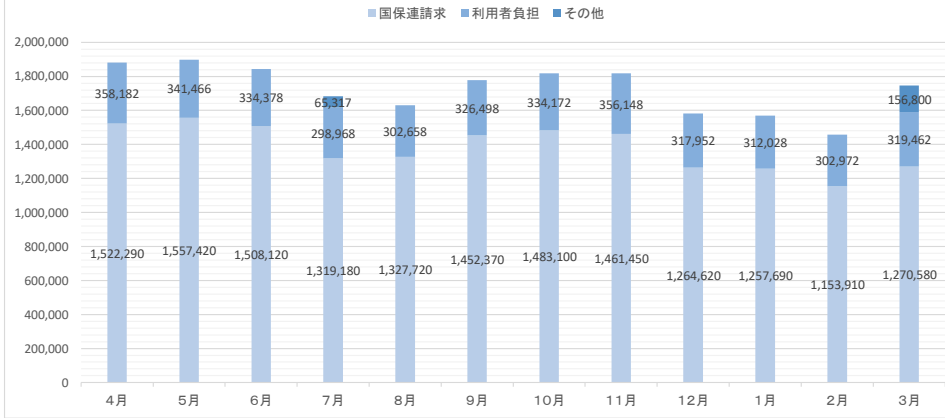
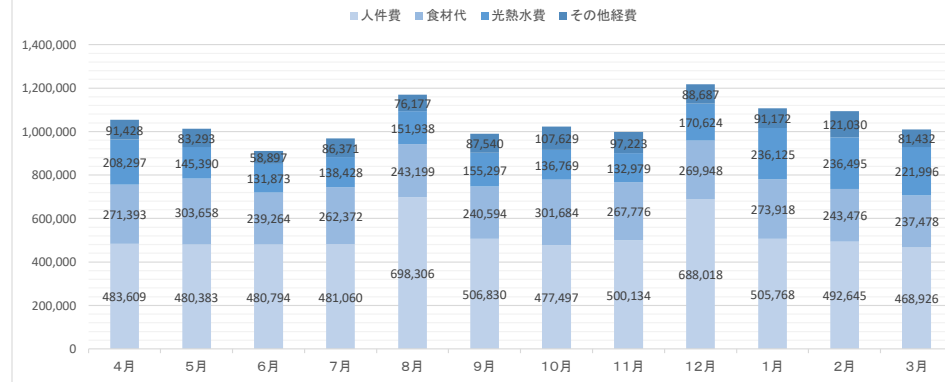


### R6年度収益(円)



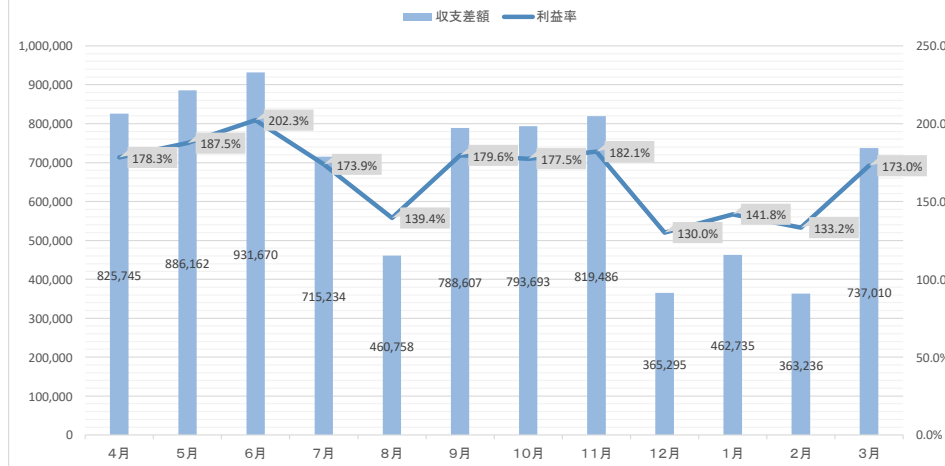
	4月	5月	6月	7月	8月	9月	10月	11月	12月	1月	2月	3月
国保連請求	1,522,290	1,557,420	1,508,120	1,319,180	1,327,720	1,452,370	1,483,100	1,461,450	1,264,620	1,257,690	1,153,910	1,270,580
利用者負担	358,182	341,466	334,378	298,968	302,658	326,498	334,172	356,148	317,952	312,028	302,972	319,462
その他				65,317								156,800
合計	1,880,472	1,898,886	1,842,498	1,683,465	1,630,378	1,778,868	1,817,272	1,817,598	1,582,572	1,569,718	1,456,882	1,746,842

### R6年度支出(円)



	4月	5月	6月	7月	8月	9月	10月	11月	12月	1月	2月	3月
人件費	483,609	480,383	480,794	481,060	698,306	506,830	477,497	500,134	688,018	505,768	492,645	468,926
食材代	271,393	303,658	239,264	262,372	243,199	240,594	301,684	267,776	269,948	273,918	243,476	237,478
光熱水費	208,297	145,390	131,873	138,428	151,938	155,297	136,769	132,979	170,624	236,125	236,495	221,996
その他経費	91,428	83,293	58,897	86,371	76,177	87,540	107,629	97,223	88,687	91,172	121,030	81,432
合計	1,054,727	1,012,724	910,828	968,231	1,169,620	990,261	1,023,579	998,112	1,217,277	1,106,983	1,093,646	1,009,832

### 収支差額(%・円)



	4月	5月	6月	7月	8月	9月	10月	11月	12月	1月	2月	3月
収支差額	825,745	886,162	931,670	715,234	460,758	788,607	793,693	819,486	365,295	462,735	363,236	737,010
利益率	178.3%	187.5%	202.3%	173.9%	139.4%	179.6%	177.5%	182.1%	130.0%	141.8%	133.2%	173.0%